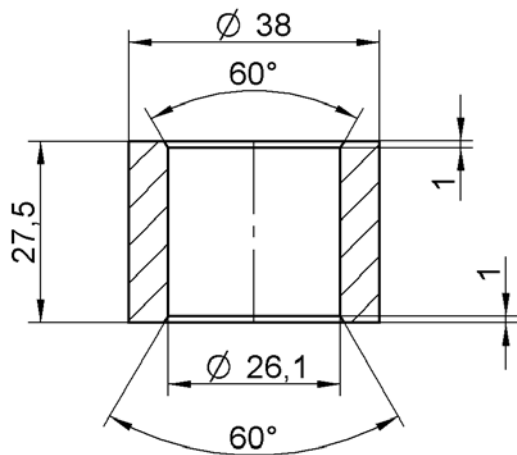


Die Aufgabe:

Zentrisches Aufbohren Zirkulares Anfasen



Die Lösung:

Wendeplatten- Stufen-Aufbohrer mit IKZ

Aufbohren: ($\varnothing 26,1$ mm)
Planen/Fasen: ($\varnothing 38$ mm)
Rückwärts Zirkularfräsen Fase 30°



Die Technologie:

Material:	GD AlSi9Cu3 (Alu-Druckguss)
Maschine:	STAMA BAZ 531 TWIN (n=9000 U/min)
Schnittgeschwindigkeit:	Bohren: $V_c=292$ m/min (n=2449 U/min) Fasen: $V_c=314$ m/min (n=4000 U/min)
Vorschub:	Bohren: $f=0,25$ mm/U Fasen: $f=0,50$ mm/U
Bohrtiefe:	27,5mm
Werkzeugaufnahme:	SK40 (durch Adapter)
Innenkühlung:	70 bar
Emulsion:	8 %

August Beck GmbH & Co.
Präzisionswerkzeugfabrik
Postfach 1241 · D-72471 Winterlingen
Telefon: 07434 - 270-0
Telefax: 07434 - 771
Email: info@august-beck.de
www.august-beck.de

BECK [®]
Präzisionswerkzeuge