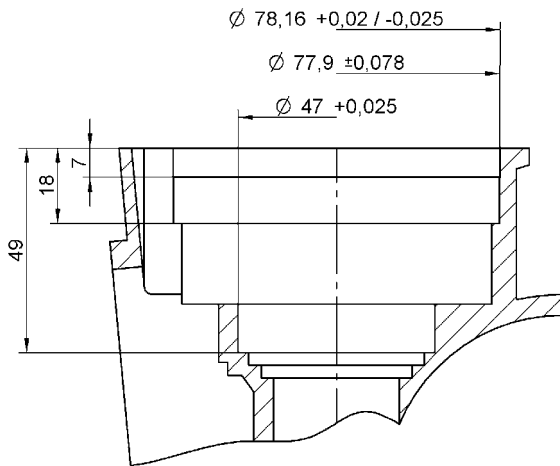


## Die Aufgabe:

# Bearbeitung Getriebeteil Stark unterbrochener Schnitt

## Die Lösung:

# PKD-bestückte Stufen-Reibahle mit IKZ



Eingelötete  
PKD-Schneidplatten  
( $\varnothing 47\text{mm}$  /  $\varnothing 77,9\text{mm}$  /  
 $\varnothing 78,16\text{mm}$ )  
5 Schneiden

## Die Technologie:

Material: Aluminium  
Maschine: STAMA BAZ 531 TWIN (n=9000 U/min)  
Schnittgeschwindigkeit:  $V_c=170$  m/min (n=2315 U/min)  
Vorschub:  $f=0,36$  mm/U  
Bohrtiefe: 22mm  
Werkzeugaufnahme: HSK-A63  
Innenkühlung: 70 bar  
Emulsion: 8 %

August Beck GmbH & Co.  
Präzisionswerkzeugfabrik  
Postfach 1241 · D-72471 Winterlingen  
Telefon: 07434 - 270-0  
Telefax: 07434 - 771  
Email: [info@august-beck.de](mailto:info@august-beck.de)  
[www.august-beck.de](http://www.august-beck.de)

**BECK** <sup>®</sup>  
**Präzisionswerkzeuge**