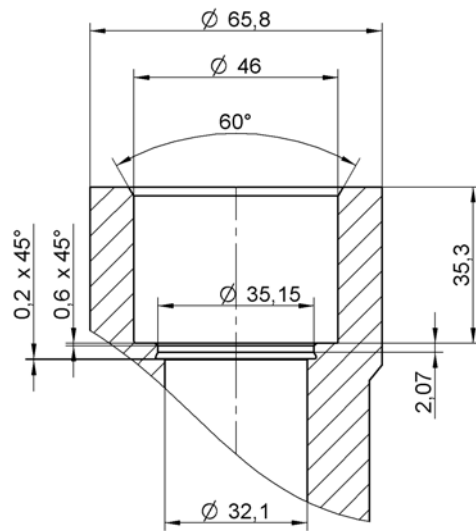


Die Aufgabe:

Stufenbohrung und Nut



Die Lösung:

PKD-bestückter Stufen-Aufbohrer mit IKZ

Aufnahme für PKD-Nuten- Fräser

Piloten:
1.Stufe ($\varnothing 32,1\text{mm}$)

Planen/Fasen:
($\varnothing 35,15\text{mm}$ / $\varnothing 46\text{mm}$)



Die Technologie:

Material: Alu-Druckguss
Maschine: HELLER BAZ

Schnittgeschwindigkeit: Piloten 1.Stufe: $V_c=750$ m/min
Planen/Fasen: $V_c=750$ m/min

Bohrtiefe: 124 mm

Vorschub: Piloten 1.Stufe: $f=0,50$ mm/U
Planen/Fasen: $f=0,20$ mm/U

Werkzeugaufnahme: Ausrichtadapter für HSC-Bearbeitung

Innenkühlung: 70 bar

Emulsion: 8-10%

August Beck GmbH & Co.
Präzisionswerkzeugfabrik
Postfach 1241 · D-72471 Winterlingen
Telefon: 07434 - 270-0
Telefax: 07434 - 771
Email: info@august-beck.de
www.august-beck.de

BECK 
Präzisionswerkzeuge